

# Egerkingen / Neuendorf Info 2

## Industrie- / Unterführungsstrasse

### Strassensanierung, Umgestaltung, Massnahmen Langsamverkehr



#### Informationen zu den Strassenbau- und Werkleitungsarbeiten

##### Vollsperrung Unterführungsstrasse

Infolge der Bauarbeiten wird die Unterführungsstrasse im Abschnitt von der Brücke SBB bis zur Industriestrasse komplett gesperrt. Durch die Vollsperrung können die Strassen- und Werkleitungsbauarbeiten konzentriert und rasch ausgeführt werden.

Die Arbeiten an der Unterführungsstrasse werden in zwei Etappen ausgeführt, sodass die Zufahrt zur Winkelstrasse jederzeit gewährleistet ist.

Die Sperrung und Zufahrt erfolgen wie folgt:

	<b>Zeitpunkt</b>	<b>Strassensperrung</b>	<b>Zufahrt zur Winkelstrasse</b>
<b>Etappe 1</b>	04.03.2019 – 24.03.2019	Abschnitt Brücke SBB bis Einfahrt Winkelstrasse	Industriestrasse - Sackgasse Unterführungsstrasse
<b>Etappe 2</b>	25.03.2019 – 05.04.2019	Winkelstrasse bis Industriestrasse	Bahnhofstrasse – Sackgasse Unterführungsstrasse Fridastrasse Neuendorf offen

Die Zufahrt zu der Winkelstrasse zum Zeitpunkt der Etappe 2 wird ab der Industriestrasse (Kreisel Gäupark über die Bann- und Bahnhofstrasse ebenfalls für Lastwagen geöffnet. Die Situation der Umfahrung befindet sich auf der Rückseite zu diesem Schreiben.

Freundliche Grüsse  
Amt für Verkehr und Tiefbau

25. Februar 2019

---

#### Anfragen und Auskünfte

Bauleitung KFB Pfister AG Olten, Benjamin Rogger, 062 205 22 77

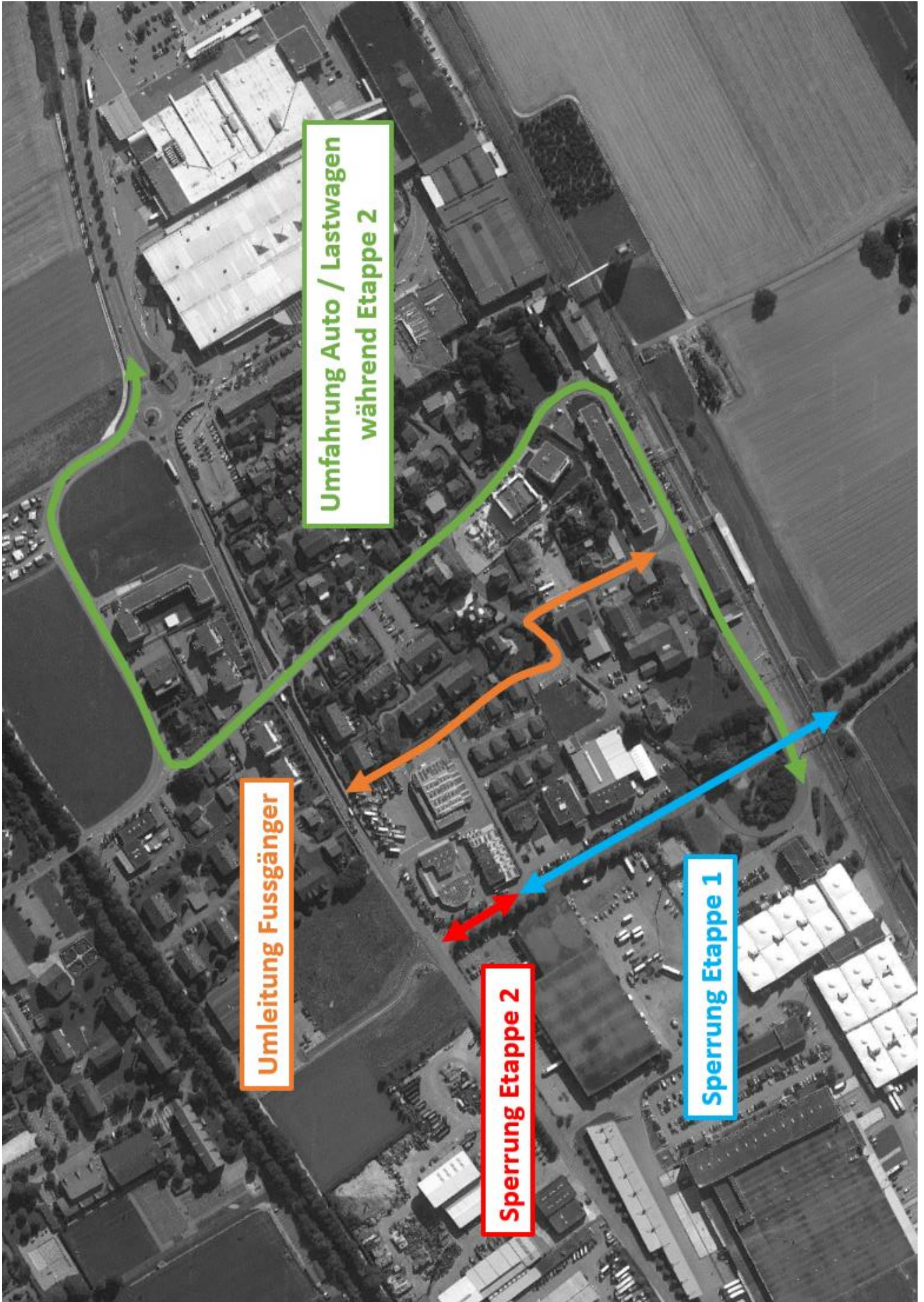
Bauherr Strassenbau:

Amt für Verkehr und Tiefbau, Rötihof, Werkhofstrasse 65, 4509 Solothurn, 032 627 26 33

Bauherren Werke:

Einwohnergemeinde Egerkingen, Einwohnergemeinde Neuendorf, EVE Elektrizitätsversorgung Egerkingen, Aare Energie AG Olten, Swisscom (Schweiz) AG

---



Umfahrung Auto / Lastwagen  
während Etappe 2

Umleitung Fußgänger

Sperrung Etappe 2

Sperrung Etappe 1